

5月は
自転車月間
です

自転車はルールを守って 正しく乗りましょう



【担当課】 交通政策課交通安全対策担当 ☎03 - 5654 - 8386

■車道の右側通行(逆走)禁止

自転車は車道の左側(左端)を走ることが原則です。一方通行や路側帯がある道路でも左側を通行しましょう。



■自転車ナビマーク

車道の通行すべき部分および方向を明示するマークです。自転車は、矢印の方向に進行してください(逆走はできません)。※この表示は自転車優先の意味ではありません。



■これらの運転は全て禁止されています 大変危険です!

◆ながら運転

- ▶スマートフォンなどを使いながら
- ▶傘を差しながら
- ▶イヤホンなどで音楽を聴きながら

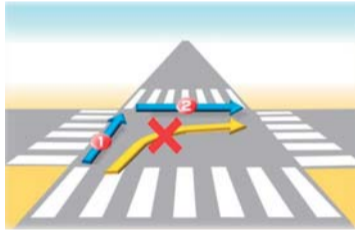
◆飲酒運転

◆並走運転



■安全運転で事故防止

- ▶交差点では飛び出さず、一時停止をして安全確認をしましょう。
- ▶右折は二段階右折です。できるだけ道路の左側に寄って、交差点の向こう側まで直進し、減速してから曲がりましょう(右図参照)。
- ▶走り出すときや曲がるときは、後方を確認しましょう。
- ▶暗くなりはじめたら、早めにライトを点灯しましょう。また、自分の位置を知らせるために反射材をつけましょう。



■歩道の通行について

道路標識・標示で指示された場所や交通状況から見てやむを得ない場合、13歳未満の子どもや70歳以上の高齢者、体の不自由な方が運転する場合は、自転車で歩道を通行することができます。

歩道を通行するときは次の点に注意しましょう

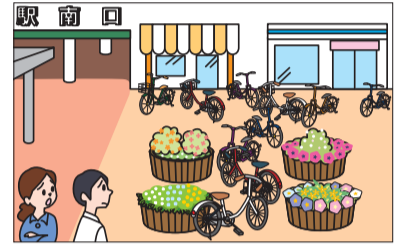
- ▶歩道は歩行者が優先です。
- ▶車道寄りを徐行し、歩行者の妨げになるときは、一時停止しましょう。
- ▶危ないと思ったら、自転車を押して歩きましょう。

■自転車から離れるときは子どもを降ろしましょう

子どもを自転車の補助席に乗せたまま保護者が離れた間に自転車倒れ、子どもが頭部にけがをするといった事故が発生しています。短時間でも子どもを乗せたまま自転車を離れることはやめましょう。また、事故から身を守るため、子どもも大人もヘルメットを着用しましょう。

■放置自転車はやめましょう

自転車は路上ではなく、駐輪場などの決められた場所に鍵を掛けて止めましょう。駅周辺の放置自転車整理区域内の路上に自転車を置いてその場を離れると、放置自転車とみなし、警告札を貼ります。その後1時間以上経過した自転車は撤去します。返還には3,000円の手数料が必要です。



■東京都の条例で自転車保険の加入が義務化されています

都内で自転車を利用する際は、自転車損害賠償保険などへの加入が必要です。自転車の事故でも多額の賠償金を課される場合があります。

※例 「歩行者との事故(歩行者は意識不明)」
損害賠償金：約9,500万円

安全な自転車に乗りましょう

「ぶたはしゃべる」

で自転車点検!



- ぶ** ブレーキは利きますか?
- た** タイヤに空気は入っていますか? すり減っていませんか?
- は** ハンドルはきちんと固定されていますか?
- しゃ** 車体(サドル・チェーン・スタンド・ライト・反射材)に不具合はありませんか?
- べる** ベルは鳴りますか?

自転車に鍵を掛けましょう

【担当課】 生活安全課 ☎03 - 5654 - 8478

区内の自転車盗難件数は919件(令和2年警視庁統計)で、犯罪発生件数の約34%を占めています。そのうち、盗難に遭った自転車の約6割は無施錠でした。区では、自転車盗難を防止するため、自転車の鍵掛けを義務化しています。自転車から離れるときは必ず鍵を掛けましょう。

自転車盗難防止対策

- ☑必ず自転車防犯登録をする。
- ☑自転車から離れる時はわずかな時間でも鍵を掛ける。
- ☑防犯性能の高い鍵を使用し、ツーロック(二重鍵)以上の鍵掛けを心掛ける。
- ☑防犯対策がとられている駐輪場を利用する。
- ☑駐輪場内の構造物など、動かないものにくくりつけて鍵を掛ける。



三人乗り自転車などの 購入費を助成します

子育て世帯向けに、三人乗り自転車の購入費を一部助成します。必ず購入前に申請してください。申請・利用方法など詳しくは、お問い合わせください。

【対象】 区内在住で次の全てに該当する世帯

- ▶小学生未満のお子さんを2人以上養育している(今年度より小学生未満に変更となりました)
- ▶過去3年以内に本事業の助成を受けていない

【助成金額】 購入金額の2分の1

(限度額3万円で100円未満は切り捨て)

【問い合わせ】

三人乗り自転車相談電話 ☎03 - 6402 - 6964

【申請書配布・申請・担当課】

〒124 - 8555葛飾区役所育成課(区役所4階401番)